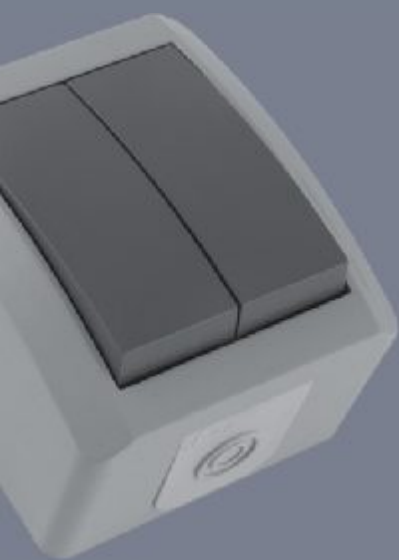


# SET Q OG



- Ugradnja na zid
- Kvalitetni i robusni proizvodi, za dugotrajnu i čestu upotrebu
- Pouzdanost i trajnost
- Proizvodnja u skladu sa evropskim standardima
- Stepen zaštite IP 44 (zaštita od prskajuće vode)
- Kompletan asortiman u beloj i sivoj boji
- Prepoznatljiv i moderan dizajn
- Sklopke se izrađuju sa vijanim i bezvijanim priključkom

Set Q OG je program sklopki i priključnica sa stepenom zaštite IP 44, namenjen ugradnji na zid, a koristi se svuda gde je izvedena elektroinstalacija na zidu, od stambenih i poslovnih prostora, pa do proizvodnih hala, garaža, magacina, podruma i sl.

Program Set Q OG ima najširi asortiman proizvoda u programima za ugradnju na zid u celom regionu, jer obuhvata širok dijapazon priključnica (dvopolnih, trofaznih, dvostrukih...), sklopki i tastera.

Kompletan asortiman proizvoda Set Q OG dostupan je u beloj i sivoj boji. Bela boja predstavlja standard za programe elektro galanterije, dok je siva boja namenjena prostorima gde postoji veća mogućnost prljanja proizvoda za vreme eksploatacije.

Stepen zaštite svih proizvoda u ovom programu je IP 44 (zaštita od prskajuće vode), što je najviše u potreba korisnika.





Dvopolna priklju nica  
IEC 60884-1, CEE7  
16A/250V; IP 44

Broj artikla:  
12.01.050  
(jezgro od keramike)  
12.01.051  
(jezgro od polikarbonata)

Pakovanje:  
20 kom.



Dvostruka horizontalna  
priklju nica  
IEC 60884-1, CEE7  
16A/250V; IP 44

Broj artikla:  
12.01.052  
(jezgro od keramike)  
12.01.053  
(jezgro od polikarbonata)

Pakovanje:  
10 kom.



Dvostruka vertikalna  
nizaju a priklju nica  
IEC 60884-1, CEE7  
16A/250V; IP 44

Broj artikla:  
12.01.057  
(jezgro od keramike)  
12.01.058  
(jezgro od polikarbonata)

Pakovanje:  
10 kom.



Trofazna priklju nica  
IEC 60884-1, CEE7  
16A/440V; IP 44

Broj artikla:  
12.01.059  
(jezgro od keramike)

Pakovanje:  
14 kom.



Taster svetla  
IEC 60669-1; IP 44

Broj artikla:  
10A/250V  
12.01.011 (bezvij ana veza)  
12.01.031 (vij ana veza)  
16A/250V  
12.01.631 (vij ana veza)

Pakovanje:  
20 kom.



Taster zvona  
IEC 60669-1; IP 44

Broj artikla:  
10A/250V  
12.01.010 (bezvij ana veza)  
12.01.030 (vij ana veza)  
16A/250V  
12.01.630 (vij ana veza)

Pakovanje:  
20 kom.



Taster za roletne  
IEC 60669-1; IP 44

Broj artikla:  
10A/250V  
12.01.018 (bezvij ana veza)  
12.01.038 (vij ana veza)  
16A/250V  
12.01.638 (vij ana veza)

Pakovanje:  
20 kom.



Razvodna kutija sa  
4 uvoda  
IEC 60670; CEI EN 60529;  
IP 44

Broj artikla:  
12.01.070

Pakovanje:  
20 kom.



Jednopolna sklopka  
IEC 60669-1, IP 44

Broj artikla:  
10AX/250V  
12.01.001 (bezvij ana veza)  
12.01.021 (vij ana veza)  
16AX/250V  
12.01.621 (vij ana veza)

Pakovanje:  
20 kom.



Serijska sklopka  
IEC 60669-1, IP 44

Broj artikla:  
10AX/250V  
12.01.004 (bezvij ana veza)  
12.01.024 (vij ana veza)  
16AX/250V  
12.01.624 (vij ana veza)

Pakovanje:  
20 kom.



Naizmeni na sklopka  
IEC 60669-1, IP 44

Broj artikla:  
10AX/250V  
12.01.005 (bezvij ana veza)  
12.01.025 (vij ana veza)  
16AX/250V  
12.01.625 (vij ana veza)

Pakovanje:  
20 kom.



Unakrsna sklopka  
IEC 60669-1, IP 44

Broj artikla:  
10AX/250V  
12.01.006 (bezvij ana veza)  
12.01.026 (vij ana veza)  
16AX/250V  
12.01.626 (vij ana veza)

Pakovanje:  
20 kom.



Potezni taster SOS  
IEC 60669-1, IP 44

Broj artikla:  
10AX/250V  
12.01.020 (bezvij ana veza)  
12.01.040 (vij ana veza)

Pakovanje:  
20 kom.



Dvopolna priklju nica  
IEC 60884-1, CEE7  
16A/250V; IP 44

Broj artikla:  
12.23.050  
(jezgro od keramike)  
12.23.051  
(jezgro od polikarbonata)

Pakovanje:  
20 kom.



Dvostruka horizontalna  
priklju nica  
IEC 60884-1, CEE7  
16A/250V; IP 44

Broj artikla:  
12.23.052  
(jezgro od keramike)  
12.23.053  
(jezgro od polikarbonata)

Pakovanje:  
10 kom.



Dvostruka vertikalna  
nizaju a priklju nica  
IEC 60884-1, CEE7  
16A/250V; IP 44

Broj artikla:  
12.23.057  
(jezgro od keramike)  
12.23.058  
(jezgro od polikarbonata)

Pakovanje:  
10 kom.



Trofazna priklju nica  
IEC 60884-1, CEE7  
16A/440V; IP 44

Broj artikla:  
12.23.059  
(jezgro od keramike)

Pakovanje:  
14 kom.



Dvopolna sklopka  
IEC 60669-1, IP 44

Broj artikla:  
10AX/250V  
12.01.002 (bezvij ana veza)  
12.01.022 (vij ana veza)  
16AX/250V  
12.01.622 (vij ana veza)

Pakovanje:  
20 kom.



Tropolna sklopka  
IEC 60669-1, IP 44

Broj artikla:  
10A/250V  
12.01.003 (bezvij ana veza)  
12.01.023 (vij ana veza)  
16A/250V  
12.01.623 (vij ana veza)

Pakovanje:  
20 kom.



Dvopolna naizmeni na  
sklopka  
IEC 60669-1, IP 44

Broj artikla:  
10AX/250V  
12.01.008 (bezvij ana veza)  
12.01.028 (vij ana veza)  
16AX/250V  
12.01.628 (vij ana veza)

Pakovanje:  
20 kom.



Dvostruka naizmeni na  
sklopka  
IEC 60669-1, IP 44

Broj artikla:  
10AX/250V  
12.01.009 (bezvij ana veza)  
12.01.029 (vij ana veza)  
16AX/250V  
12.01.629 (vij ana veza)

Pakovanje:  
20 kom.



Jednopolna sklopka  
IEC 60669-1, IP 44

Broj artikla:  
10AX/250V  
12.23.001 (bezvij ana veza)  
12.23.021 (vij ana veza)  
16AX/250V  
12.23.621 (vij ana veza)

Pakovanje:  
20 kom.



Serijska sklopka  
IEC 60669-1, IP 44

Broj artikla:  
10AX/250V  
12.23.004 (bezvij ana veza)  
12.23.024 (vij ana veza)  
16AX/250V  
12.23.624 (vij ana veza)

Pakovanje:  
20 kom.



Naizmeni na sklopka  
IEC 60669-1, IP 44

Broj artikla:  
10AX/250V  
12.23.005 (bezvij ana veza)  
12.23.025 (vij ana veza)  
16AX/250V  
12.23.625 (vij ana veza)

Pakovanje:  
20 kom.



Unakrsna sklopka  
IEC 60669-1, IP 44

Broj artikla:  
10AX/250V  
12.23.006 (bezvij ana veza)  
12.23.026 (vij ana veza)  
16AX/250V  
12.23.626 (vij ana veza)

Pakovanje:  
20 kom.



Potezni taster SOS  
IEC 60669-1, IP 44

Broj artikla:  
10A/250V  
12.23.020 (bezvij ana veza)  
12.23.040 (vij ana veza)

Pakovanje:  
20 kom.



Dvopolna sklopka  
IEC 60669-1; IP 44

Broj artikla:  
10AX/250V  
12.23.002 (bezbijana veza)  
12.23.022 (vijana veza)  
16AX/250V  
12.23.622 (vijana veza)

Pakovanje:  
20 kom.



Tropolna sklopka  
IEC 60669-1; IP 44

Broj artikla:  
10A/250V  
12.23.003 (bezbijana veza)  
12.23.023 (vijana veza)  
16A/250V  
12.23.623 (vijana veza)

Pakovanje:  
20 kom.



Dvopolna naizmeni na  
sklopka  
IEC 60669-1; IP 44

Broj artikla:  
10AX/250V  
12.23.008 (bezbijana veza)  
12.23.028 (vijana veza)  
16AX/250V  
12.23.628 (vijana veza)

Pakovanje:  
20 kom.



Dvostruka naizmeni na  
sklopka  
IEC 60669-1; IP 44

Broj artikla:  
10AX/250V  
12.23.009 (bezbijana veza)  
12.23.029 (vijana veza)  
16AX/250V  
12.23.629 (vijana veza)

Pakovanje:  
20 kom.



Taster svetla  
IEC 60669-1; IP 44

Broj artikla:  
10A/250V  
12.23.011 (bezbijana veza)  
12.23.031 (vijana veza)  
16A/250V  
12.23.631 (vijana veza)

Pakovanje:  
20 kom.



Taster zvona  
IEC 60669-1; IP 44

Broj artikla:  
10A/250V  
12.23.010 (bezbijana veza)  
12.23.030 (vijana veza)  
16A/250V  
12.23.630 (vijana veza)

Pakovanje:  
20 kom.



Taster za roletne  
IEC 60669-1; IP 44

Broj artikla:  
10A/250V  
12.23.018 (bezbijana veza)  
12.23.038 (vijana veza)  
16A/250V  
12.23.638 (vijana veza)

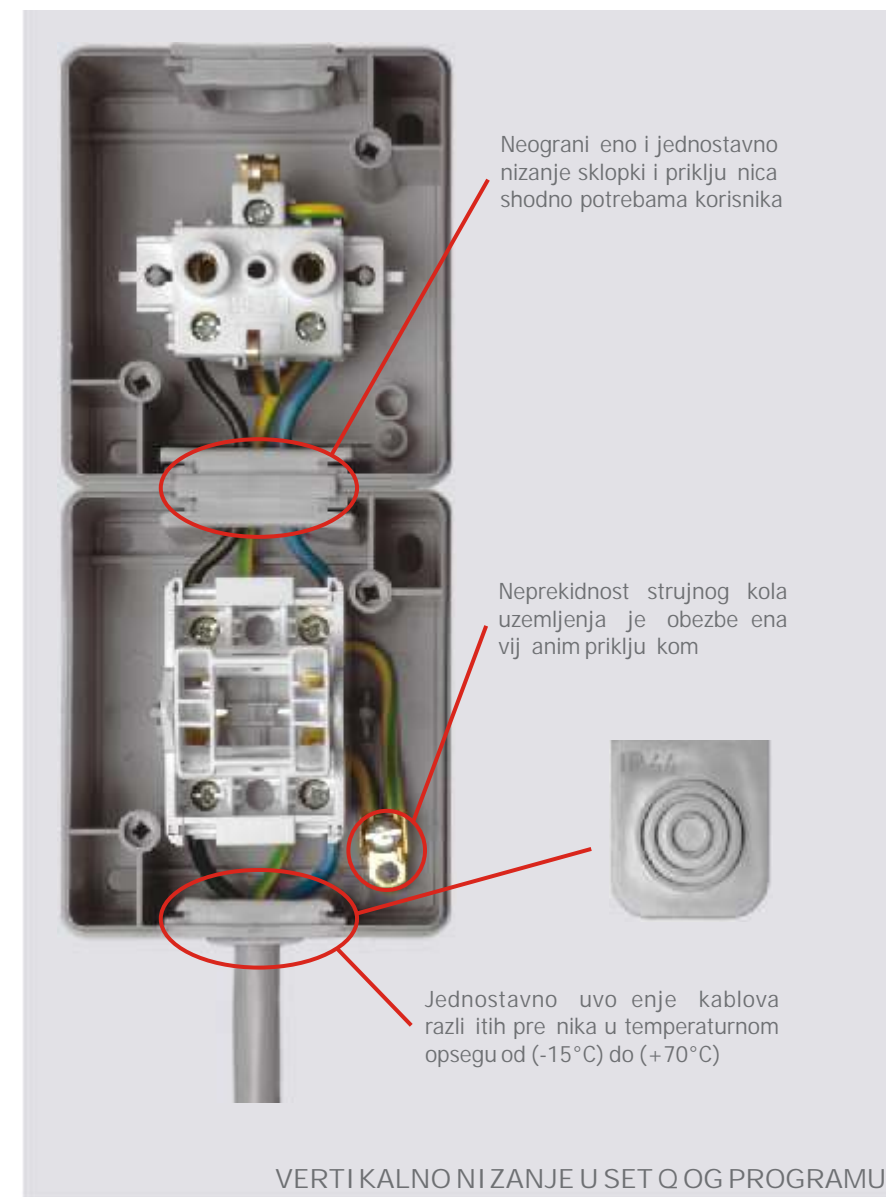
Pakovanje:  
20 kom.



Razvodna kutija sa  
4 uvoda  
IEC 60670; CEI EN 60529;  
IP 44

Broj artikla:  
12.23.070

Pakovanje:  
20 kom.



VERTIKALNO NIZANJE U SET Q OG PROGRAMU

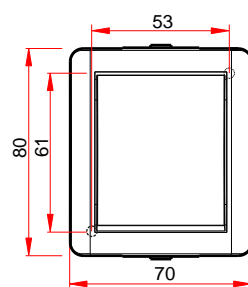


PRIKAZ IP KODA

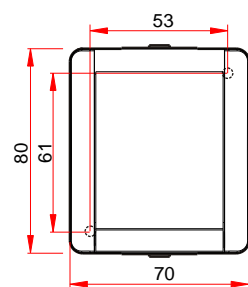
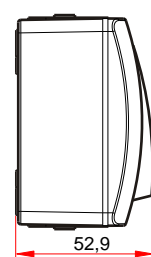


DONJA KUTIJA SET Q OG

DIMENZIJE ZA UGRADNJU



Sklopke



Priključnice

